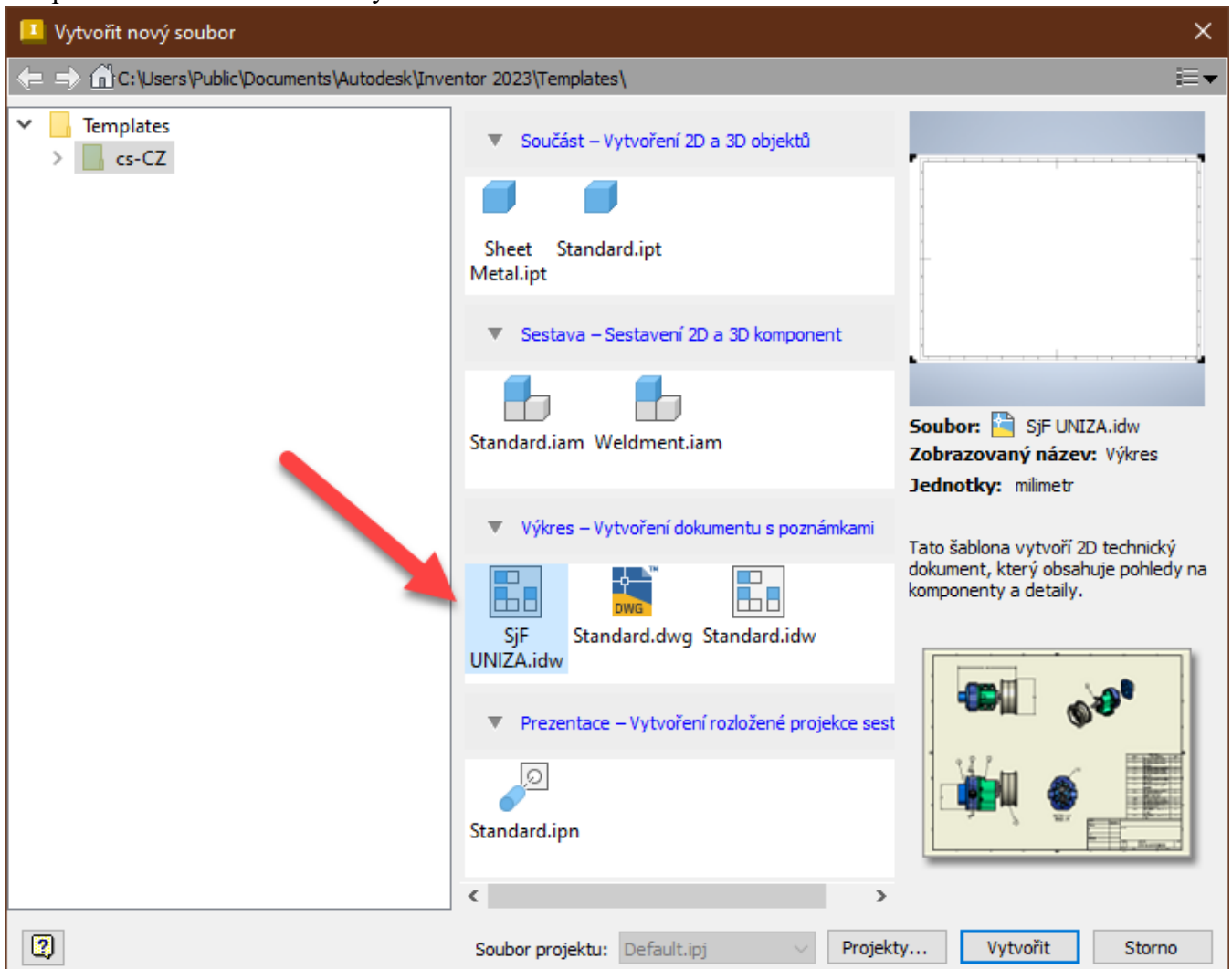
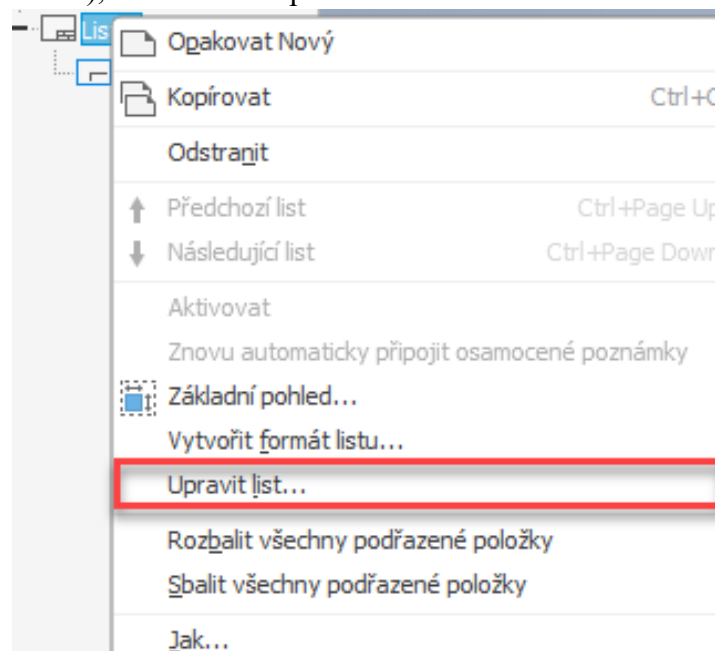


Návod na nastavenie Šablóny výkresu do Autodesk Inventor

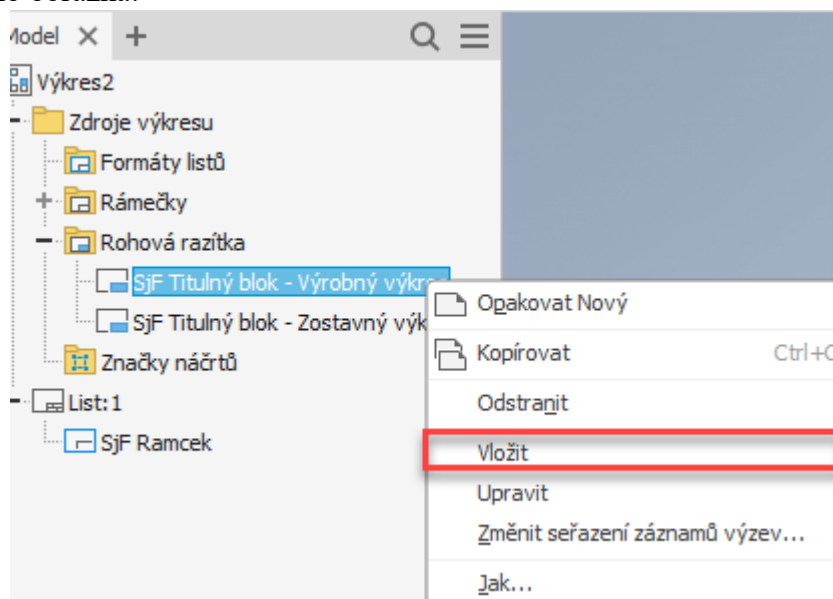
1. Tento postup urobte až po samotnej inštalácii softvéru Autodesk Inventor 202x.
2. Šablóna výkresu (**SjF UNIZA**) je vytvorená vo verzii 2023 !!!
3. Šablónu nahrajte do priečinka: **C:\Users\Public\Documents\Autodesk\Inventor 20xx\Templates\cs-CZ**
4. Po spustení Inventora to bude vyzeráť takto:



5. Po otvorení šablóny sa Vám otvorí prázdny výkres formátu A3 s rámikom. Pokiaľ chcete iný formát (môžete ho kedykoľvek meniť), tak si zmeníte parametre v strome tu:



6. Po nastavení formátu výkresu si vložte do výkresu aj titulný blok (podľa druhu výkresu) zo stromu podľa nasledujúceho obrázka:



7. Po vložení konkrétneho titulného bloku sa spustí Text s výzvou, kde si môžete zadať konkrétne údaje k danému výkresu. Toto dialógové okno, viete vyplniť aj neskôr.

List:1 – texty s výzvou: SjF Titulný blok - Výrobný výkres

Zadání s výzvou

Pole vlastnosti	Hodnota
<Rozmer polotovaru>	
<Študijná skupina>	
<Všeobecné tolerancie>	
<Mierka 2>	
<Titul 2>	
<Zmena B>	
<Zmena A>	
<Poznámka>	
<Číslo výkresu zostavy>	
<Číslo súpisu položiek>	

OK Storno

List:1 – texty s výzvou: SjF Titulný blok - Zostavný výkres

Zadání s výzvou

Pole vlastnosti	Hodnota
<Študijná skupina>	
<Všeobecné tolerancie>	
<Titul 2>	
<Poznámka>	
<Číslo výkresu zostavy>	
<Číslo súpisu položiek>	

OK Storno

8. V šablóne je nastavený aj predvolený Súpis položiek !!!